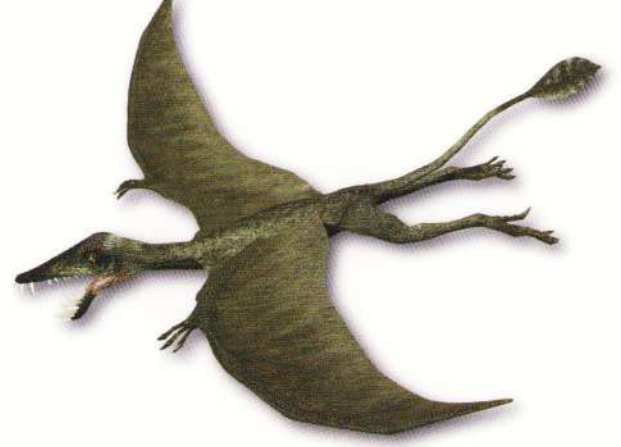


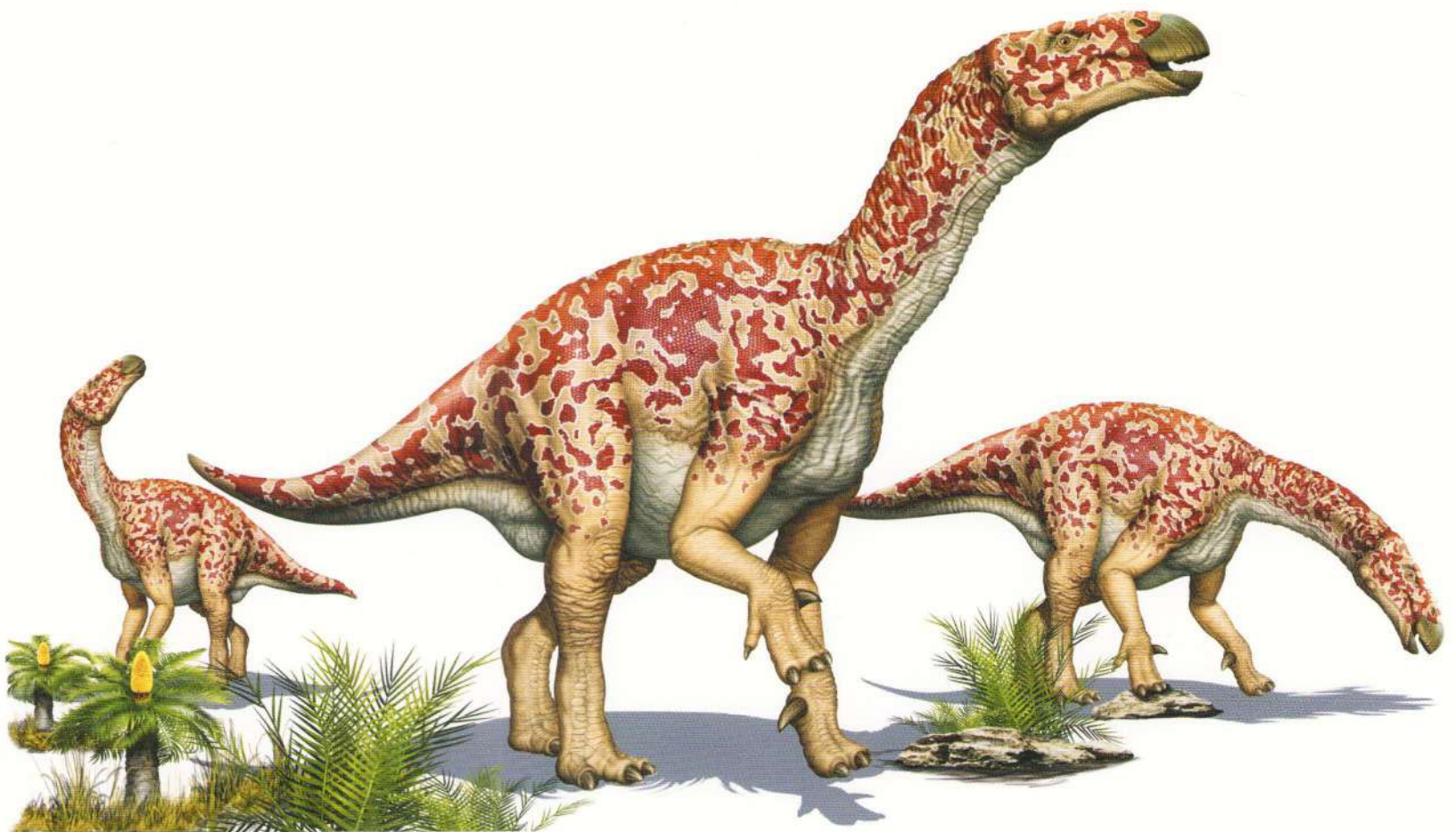
LBRIS

We know
books



ERA DINOZAUROILOR

ȘI A ALTOR ANIMALE PREISTORICE



GIRASOL

CUPRINS

O plimbare printre dinozauri **7**

O lume în mișcare **8**

Ce este un dinozaur? **10**

Carnivori și vegetarieni **12**

Mari cât autobuzele **14**

Blindați ca un tanc **16**

Coarne, plăci și țepi **18**

Dinozaurii aleargă! **20**

O viață în zbor **22**

La vânătoare cu *T. Rex* **24**

Coloși sud-americiani **26**

Viața de familie **28**

Alte reptile din trecut **30**

Monștri marini **32**

Lupte de titani **34**

Marea extincție **36**

Apoi au apărut mamiferele **38**

Dinorecorduri! **40**

Paleo ce...? **42**

Glosar **44**



O PLIMBARE PRINTRE DINOZAURI

Cu miliarde de ani în urmă, planeta noastră nu era așa cum o știm astăzi. Toate continentele erau grupate într-unul singur gigantic, înconjurat de oceane în care organisme minuscule se luptau să supraviețuiască. Pe uscat, cutremurele, furtunile uriașe și activitatea vulcanică intensă modelau peisajul.

Treptat, aceste ființe care trăiau în mare au evoluat în organisme vii din ce în ce mai complexe care, la un moment dat în lunga istorie geologică, au ieșit pe uscat. Pe parcursul a milioane de ani de evoluție, aceste animale s-au transformat în dinozauri.

Aceste animale fascinante s-au adaptat la toate mediile, de la zone semideșertice la zone aproape polare, la jungle și păduri de pe întreaga planetă. În timpul domniei lor, care a durat nu mai puțin de 140 de milioane de ani, nu au avut rival și s-au diversificat atât ca formă, cât și ca mărime, precum și ca alimentație. Puteau fi minusculi cât o șopârliță sau giganteschi ca *Patagotitan mayorum*, care, cu o lungime de 40 de metri și o greutate de 70 de tone, este considerat cel mai mare animal care a trăit vreodată.

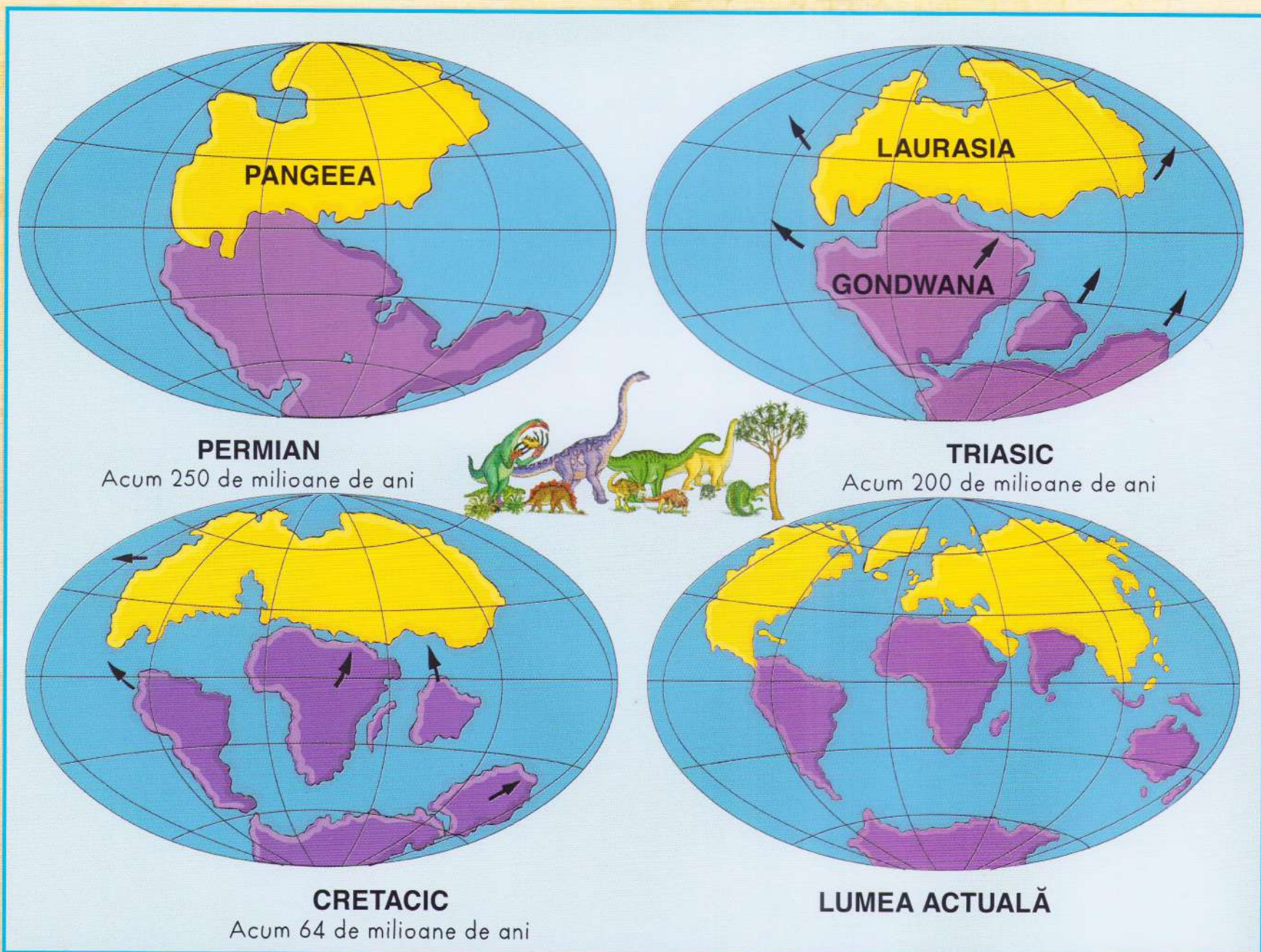
Din fericire pentru noi, într-o zi au dispărut de pe planeta noastră, dar în această carte vei găsi informații despre cum erau și cum trăiau acești străvechi locuitori ai lumii noastre.



LUME ÎN MIȘCARE

Dinozaurii au trăit într-o eră numită „Mezozoic“, pe care geologii au împărțit-o în trei perioade: Triasic, Jurasic și Cretacic. În acea epocă, lumea arăta foarte diferit de cea de astăzi.

Suprafața Pământului este alcătuită din plăci gigantice numite „plăci tectonice“, care se află permanent în mișcare. În urmă cu vreo 250 de milioane de ani, erau unite într-un supercontinent numit **Pangeea**. Sub suprafața terestră se află mase mari de rocă foarte fierbinte care, topindu-se, fac ca plăcile să se miște. Această mișcare **de-a lungul a milioane de ani a divizat Pangeea și a dat naștere continentelor de astăzi**. În tot acest timp, viața s-a dezvoltat, iar uscatul și mările au fost treptat populate de ființe vii, printre care **dinozaurii, care și-au avut epoca de glorie în timpul Jurasicului**.

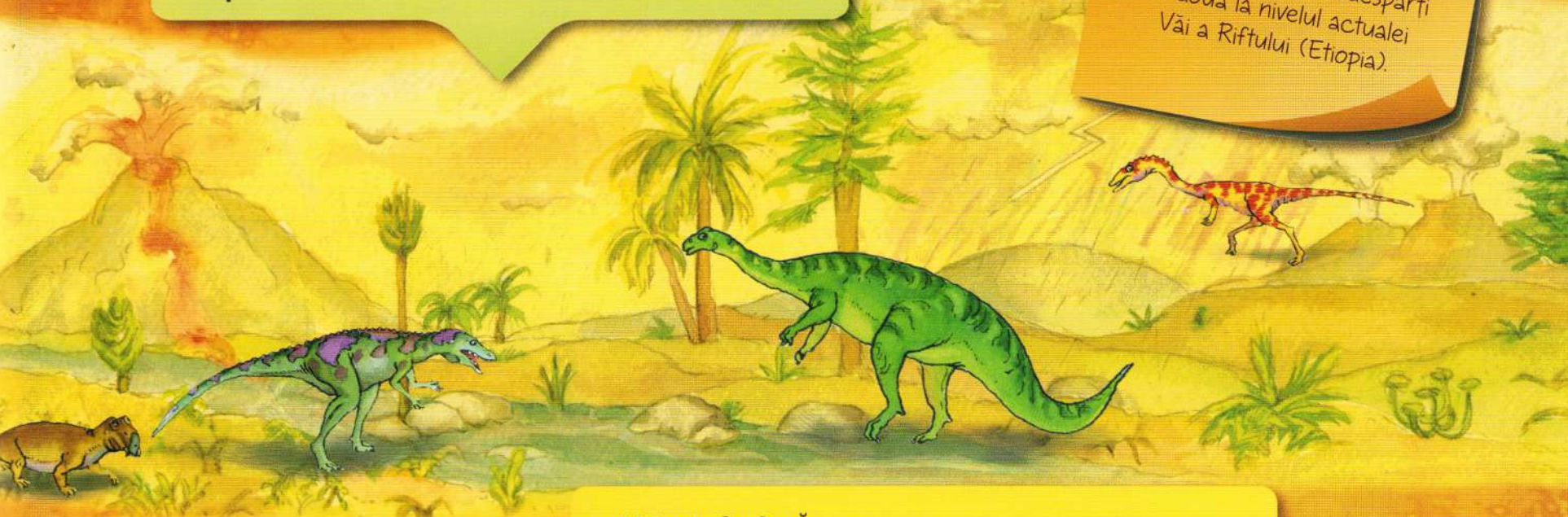


LUMEA TRIASICĂ

Apar primii dinozauri. Continentele sunt unite într-unul singur, numit **Pangeea**. Clima este caldă și uscată, cu numeroase deșerturi. Spre sfârșitul acestei perioade, **Pangeea începe să se separe**.

Știi că...?

În prezent, continentele se îndepărtează cu vreo 12 centimetri pe an. Se estimează că, în milioane de ani, Africa se va despărți în două la nivelul actualei Văi a Riftului (Etiopia).



LUMEA JURASICĂ

Pangeea se împarte în două, formând **Laurasia** și **Gondwana**. Precipitațiile abundente creează păduri dese, iar mările superficiale acoperă o mare parte a Pământului. **Apar sauropodele, dinozauri gigantici.**



LUMEA CRETACICULUI

Continentele continuă să se îndepărteze, iar Pământul capătă o formă asemănătoare cu cea de astăzi. **Apar dinozauri precum Triceratops și Tyrannosaurus, dar până la sfârșitul perioadei toți dispar.**



LIBRIS | We know books

CE ESTE UN DINOZAU?

Dinozaurii sunt un grup de reptile care au trăit în timpul Mezozoicului, în urmă cu 225–64 de milioane de ani, într-o eră intermediară între Paleozoic și Cenozoic.

După pești, dinozaurii fac parte din cel mai divers grup de animale care a existat vreodată. **Sunt clasificați în cadrul unui grup numit sauropside**, care include atât reptilele, cât și păsările, și în care se află animale precum crocodilii, țestoasele, șopârlele și șerpii de astăzi.

Dinozaurii aveau în comun cu aceste reptile faptul că erau **ovipari**, adică depuneau ouă, dar, spre deosebire de păsări, coaja lor era foarte tare. **Mulți, la fel ca păsările, aveau corpul acoperit de pene**, însă alții și-au dezvoltat **plăci cornoase dense** care puteau avea formă de țepi.

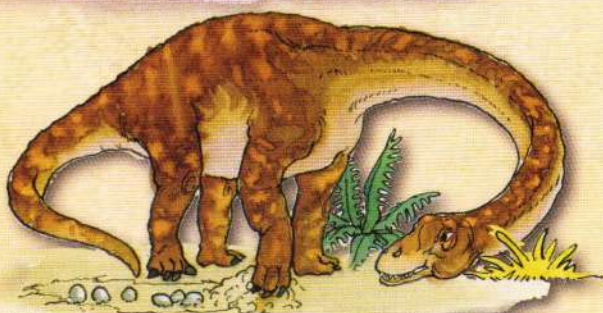
Majoritatea dinozaurilor aveau o vedere și un miros excelente.

HOMEOTERMIE INERTIALĂ

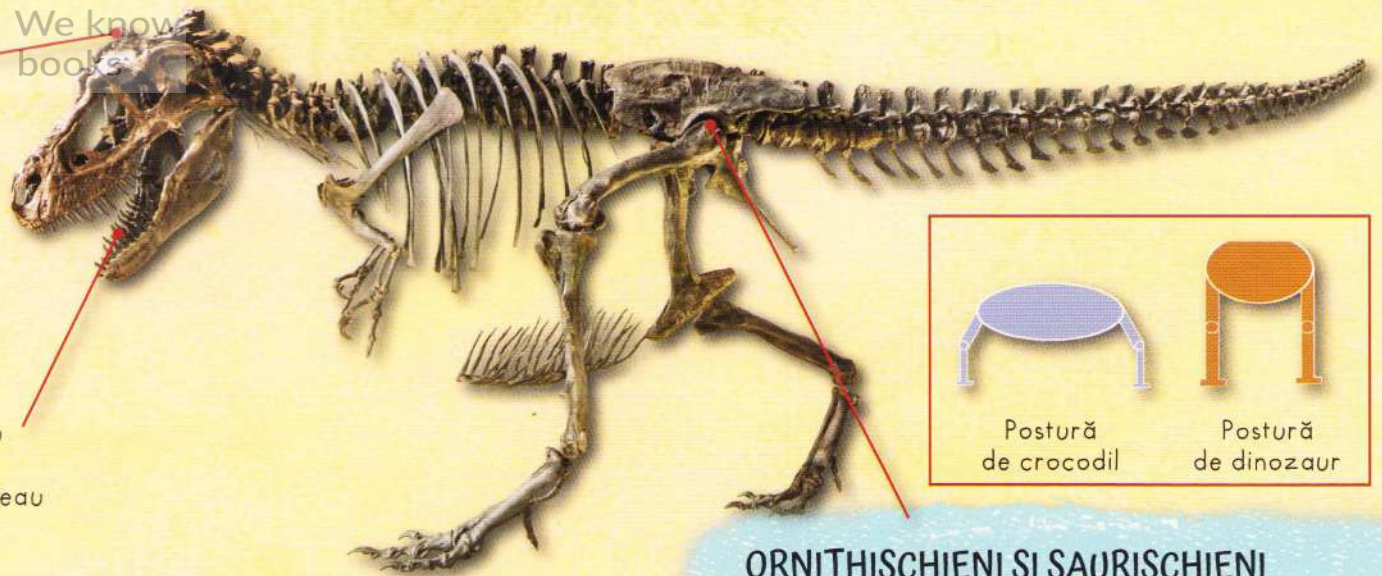
Acest cuvânt ciudat se referă la tipul de temperatură corporală a dinozaurilor, care se situau undeva **între animalele care nu își reglează temperatura (ectoterme), precum reptilele din prezent, și cele care o fac (homeoterme), precum mamiferele și păsările**. Dinozaurii aveau nevoie de căldura soarelui pentru a se încălzi, dar conservau această energie destul de mult timp.

Niște animale atât de mari aveau nevoie de o inimă foarte puternică pentru a pompa sânge în toate părțile corpului.

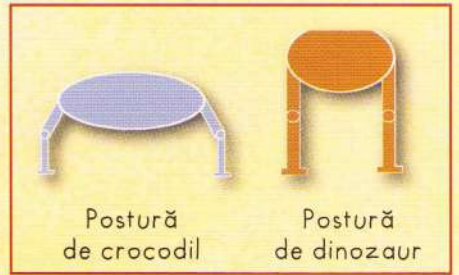
Stomacul lor era diferit în funcție de regimul lor alimentar, carnivor sau erbivor, însă toți aveau mușchi puternici care le permiteau să transforme mâncarea în pastă.



Aveau creiere mici, mai potrivite pentru percepție decât pentru inteligență, dar asta nu înseamnă că erau proști.



Dinozaurii carnivori aveau dinți foarte puternici și ascuțiți, iar cei erbivori aveau dinți plați pentru a rupe și mărunți frunzele.

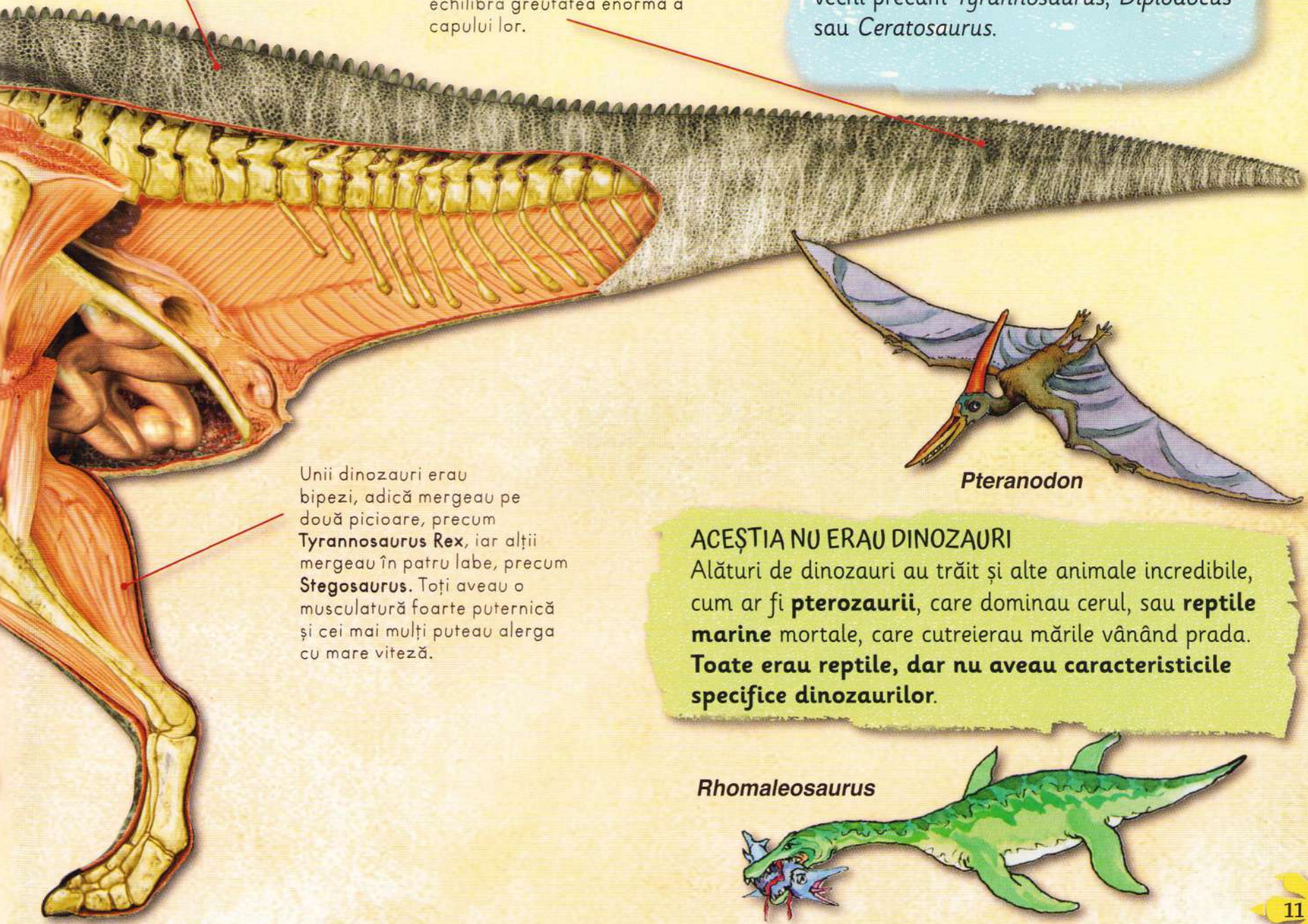


Unii dinozauri aveau pielea acoperită cu solzi sau plăci osoase, iar alții aveau țesuturi asemănătoare penelor.

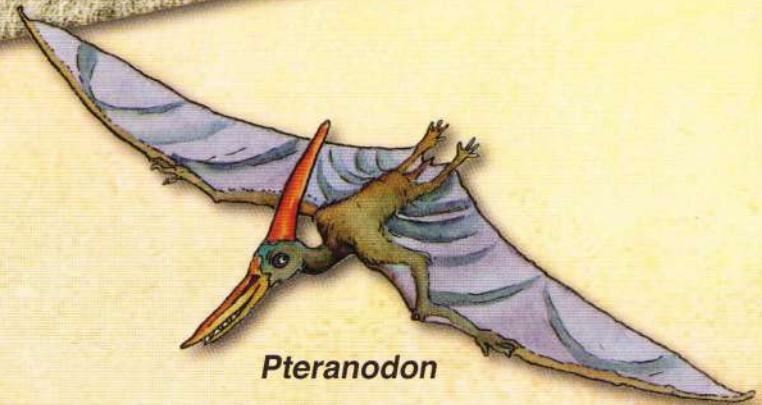
Mulți dinozauri, cei care mergeau în patru labe, aveau o coadă lungă și puternică pe care o foloseau ca pe un bici pentru a se apăra. Cei care mergeau pe două picioare, în schimb, o foloseau pentru a echilibra greutatea enormă a capului lor.

ORNITHISCHIENI ȘI SAURISCHIENI

Sunt cele două grupuri principale în care sunt împărțiți dinozaurii. **Ornithischienii aveau bazinul ca al păsărilor de astăzi** și aici găsim dinozauri cunoscuți precum *Iguanodon*, *Ankylosaurus* sau *Triceratops*. **Grupul saurischienilor aveau bazinul ca al șopârlelor** și aici avem cunoștințe vechi precum *Tyrannosaurus*, *Diplodocus* sau *Ceratosaurus*.



Unii dinozauri erau bipezi, adică mergeau pe două picioare, precum **Tyrannosaurus Rex**, iar alții mergeau în patru labe, precum **Stegosaurus**. Toți aveau o musculatură foarte puternică și cei mai mulți puteau alerga cu mare viteză.



Pteranodon

ACEȘTIA NU ERAU DINOZAURI

Alături de dinozauri au trăit și alte animale incredibile, cum ar fi **pterozaurii**, care dominau cerul, sau **reptile marine** mortale, care cutreierau mările vânând prada. **Toate erau reptile, dar nu aveau caracteristicile specifice dinozaurilor.**

Rhomaleosaurus

